

Sūnu raksturojums

Sūnas aug mitrā vidē –

Sūnu vasa (virszemes daļa) var būt veidota divējādi:

Sūnām nav vadaudu, tāpēc tās nespēj pārvadīt lielā attālumā un to augums ir mazs. Sakņu funkcijas veic - izaugumi, ar kuriem

Sfagnu sūnām laika gaitā atmirstot un sablīvējoties, ir izveidojusies, tāpēc sfagnus sauc par Kūdra ir Latvijas dabas bagātība, kura atjaunojas ļoti lēni (1 m kūdras slāņa izveidojas gadu laikā). Kūdru izmanto kā, kāaugsnes uzlabošanai.

Visur, kur aug sūnas, augsne ir skāba. Sūnas aug slikti, ja ir liels gaisa piesārņojums.

Sūnu nozīme :

✓ Mežā

.....

✓ Sūnās rod patvērumu dzīvnieki -

✓

✓ Ja sūnas aug uz augļu kokiem, tās uztur mitrumu,

.....

Sūnu daudzveidība

Latvijā zinātnieki ir aprakstījuši apmēram sūnu sugu, vairāk nekā no tām ir ierakstītas aizsargājamo augu sarakstā.

✓



To(1), tāpat kā citiem augiem, notiek fotosintēze -

Mitrā laikā lapas, lai uzņemtu, bet sausā laikā lapas ieritinās un piekļaujas stumbram, lai

Uz sievišķajiem augiem veidojas, bet uz vīrišķajiem - Mitrā laikā ar ūdens starpniecību pretējo

dzimumu dzimumšūnas sastopas un saplūst. Uz (3) no

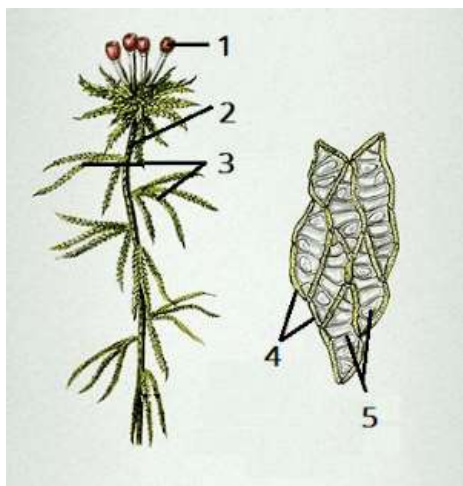
apaugļotās dzimumšūnas (2) - tievs kātiņš ar (4). No sporu vācelītes izsējas sporas, kuras mitrā augsnē dīgst.

✓

.....

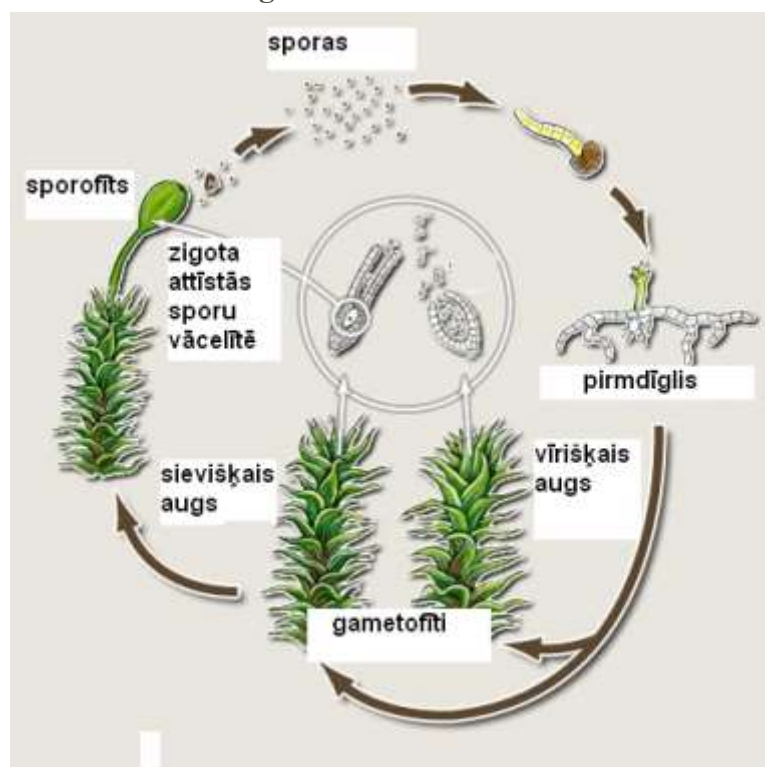
Tai ir dažus cm garš un dažus cm plats Stumbra un lapu maršancijām nav. Sakņu funkcijas pilda Uz atrodas apaļi veidojumi ,kuros attīstās vīrišķāsun ziedīņam līdzīgi izaugumi, kuros veidojas

✓



Uz zariem atrodas (3). Sfagniem nav rizoīdu. Lapās ir divu veidu šūnas - ar, kurās notiek (4) un nedzīvas šūnas, kuras spēj (5). Arī sfagni vairojas ar Tās nobriest sporu (1). Sūnas spēj vairoties arī Stumbra apakšdaļa pamazām atmirst.

Sūnaugu vairošanās un attīstība



Sūnas stumbrs ar lapām ir, jo stumbra galotnē īpašās tvērtņēs veidojas Vīrišķās un sievišķās dzimumšūnas veidojas uz atsevišķiem augiem. kad tās ir pilnīgi attīstījušās, var notikt Lai sūnu spermatozoīdi varētu nokļūt pie olšūnas, ir nepieciešams Apgaļošanās rezultātā veidojas

No zigotas uz sievišķā auga attīstās sūnu, kas sastāv no kātiņa un sporu vācelītes. Sporu vācelītē, zigotai daloties, veidojas Kad tās izsējas, sporu vācelīte un kātiņš atmirst. Labvēlīgos apstākļos sporas dīgst un veidojas sazarots Uz tā veidojas pumpuri, no kuriem izaug jaunas sūnas.